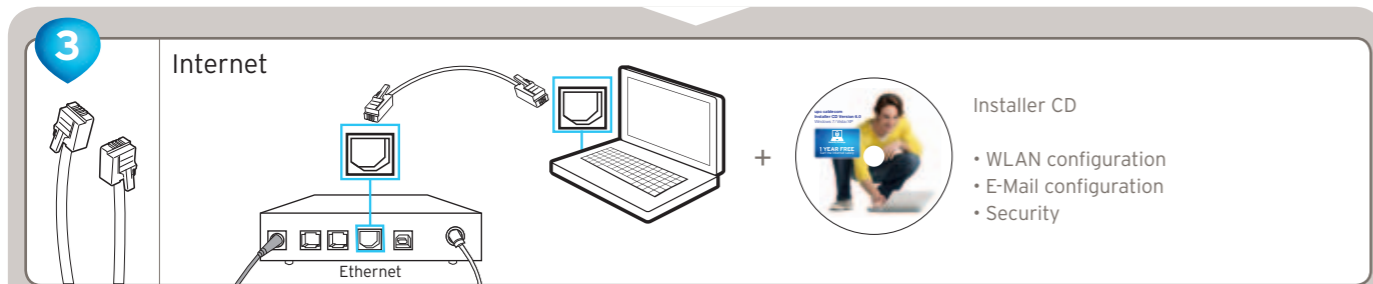
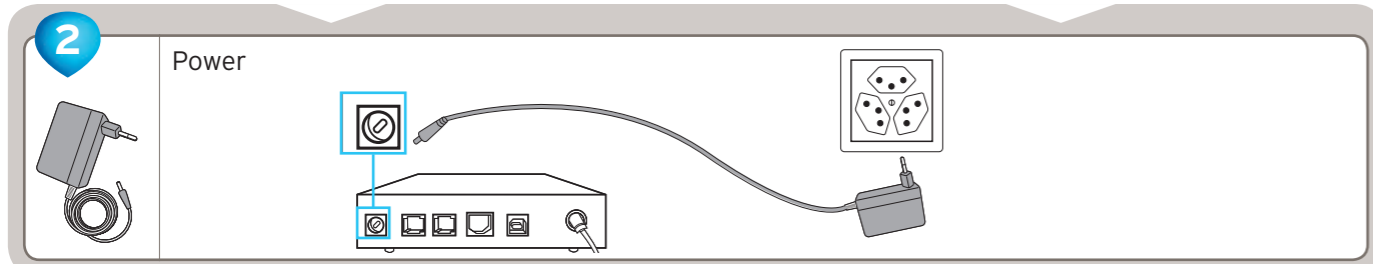
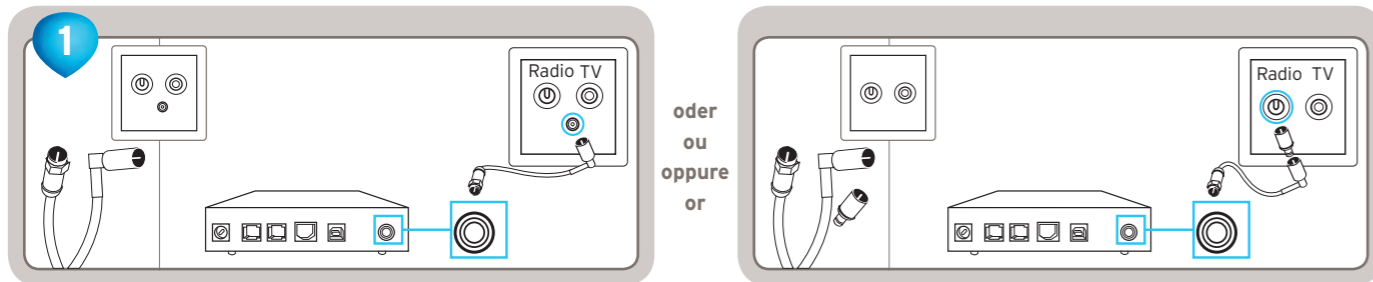


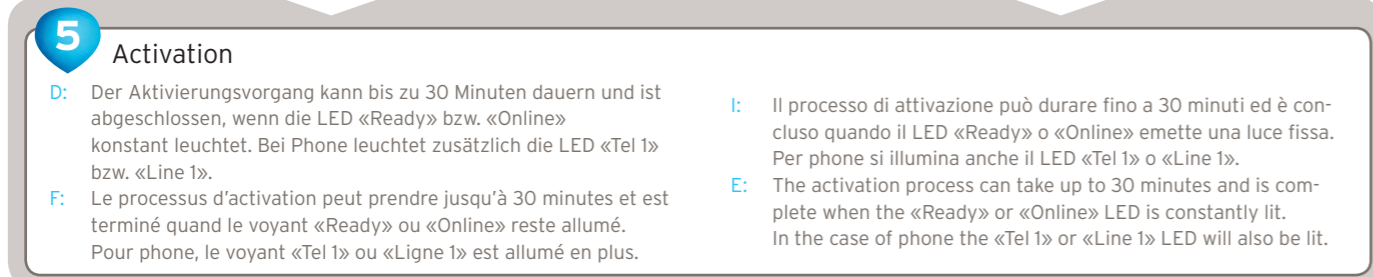
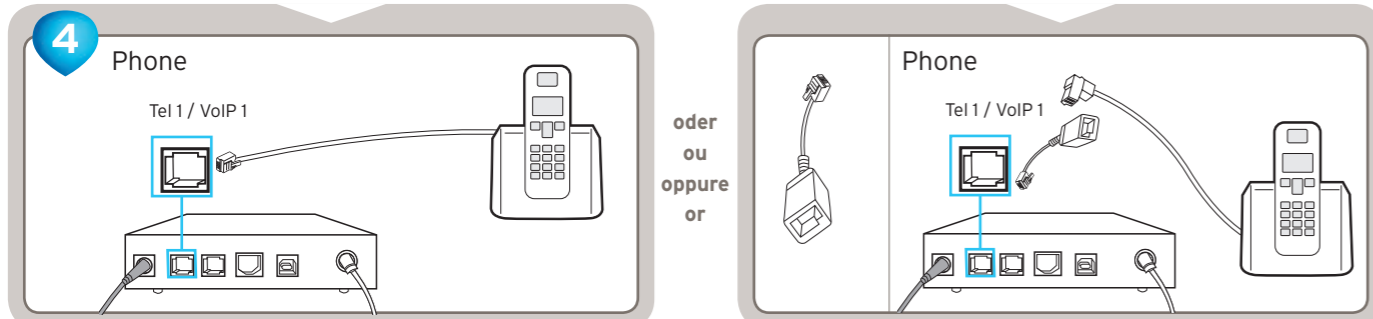


D: Für die Installation Ihres WLAN Modems verwenden Sie bitte die Installer CD und die separate Anleitung.  
 F: Pour installer votre modem WLAN, veuillez utiliser le CD d'installation et les instructions fournies séparément.  
 I: Per l'installazione del modem WLAN utilizzate l'Installer CD e le istruzioni a parte.  
 E: For the installation of your WLAN modem please use the installer CD and the separate instructions.



D: Zusätzliche Infos zur Installation sowie die Installer CD entnehmen Sie dem Produkt beigelegten Manual.  
 F: Pour plus d'informations sur l'installation et le CD d'installation, veuillez consulter le manuel fourni avec le produit.

I: Ulteriori informazioni sull'installazione nonché il CD di installazione sono reperibili nel manuale fornito a corredo del prodotto.  
 E: For additional information regarding the installation as well as the installation CD, please refer to the manual included with the product.



D: Der Aktivierungsvorgang kann bis zu 30 Minuten dauern und ist abgeschlossen, wenn die LED «Ready» bzw. «Online» konstant leuchtet. Bei Phone leuchtet zusätzlich die LED «Tel 1» bzw. «Line 1».  
 F: Le processus d'activation peut prendre jusqu'à 30 minutes et est terminé quand le voyant «Ready» ou «Online» reste allumé. Pour phone, le voyant «Tel 1» ou «Ligne 1» est allumé en plus.

I: Il processo di attivazione può durare fino a 30 minuti ed è concluso quando il LED «Ready» o «Online» emette una luce fissa. Per phone si illumina anche il LED «Tel 1» o «Line 1».  
 E: The activation process can take up to 30 minutes and is complete when the «Ready» or «Online» LED is constantly lit. In the case of phone the «Tel 1» or «Line 1» LED will also be lit.

Mediabox  
 Seite 1-2  
 page pagina

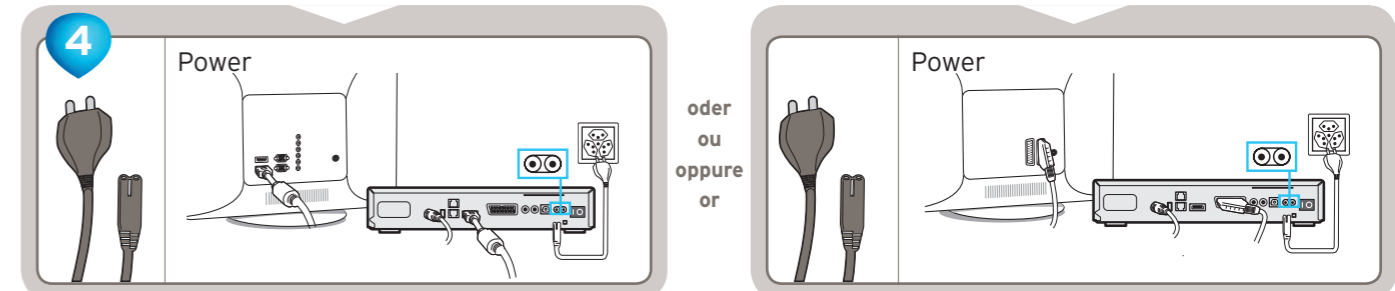
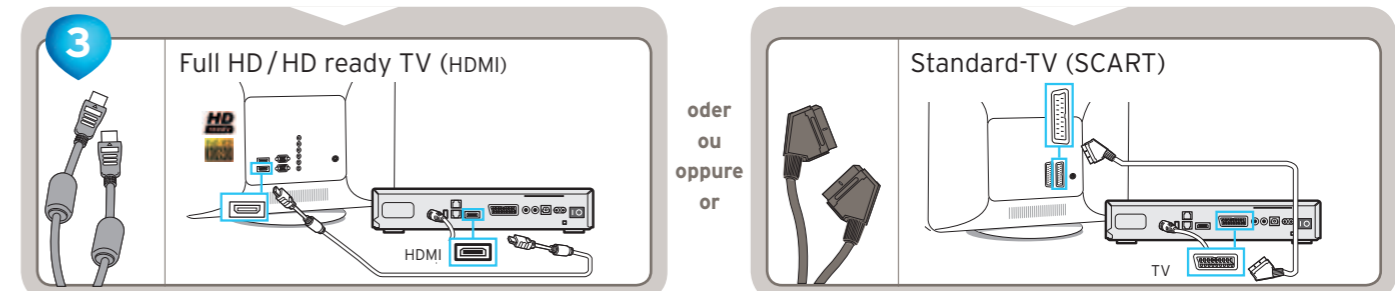
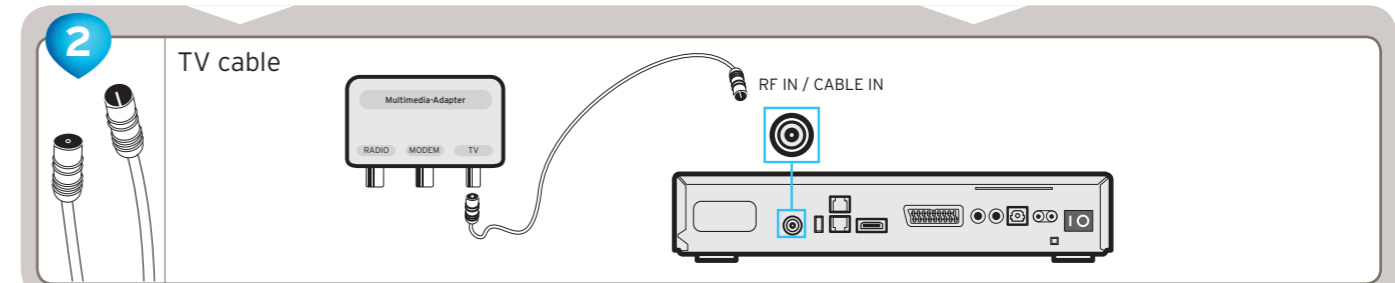
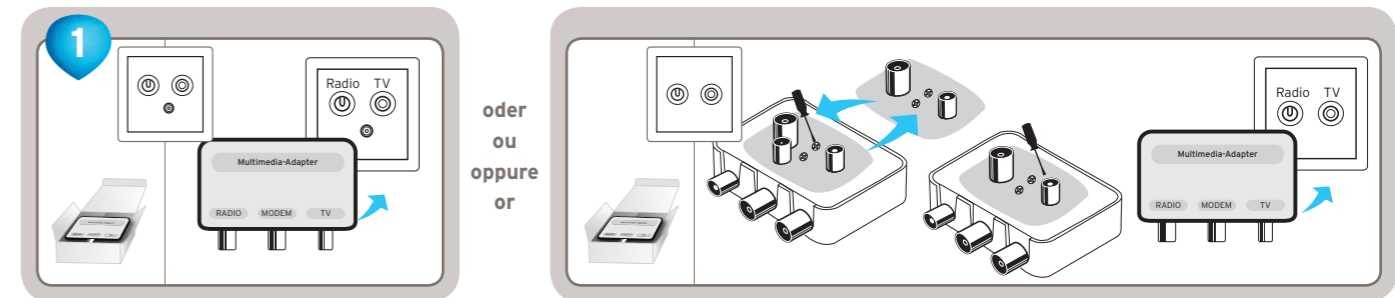
Mediabox + Phone / Internet  
 Seite 1-3  
 page pagina

Phone / Internet  
 Seite 4  
 page pagina

D: Für die Installation Ihres WLAN Modems verwenden Sie bitte die Installer CD und die separate Anleitung.  
 F: Pour installer votre modem WLAN, veuillez utiliser le CD d'installation et les instructions fournies séparément.  
 I: Per l'installazione del modem WLAN utilizzate l'Installer CD e le istruzioni a parte.  
 E: For the installation of your WLAN modem please use the installer CD and the separate instructions.

Mediabox

D: Den mitgelieferten Multimedia-Adapter benötigen Sie um alle Funktionen einwandfrei nutzen zu können.  
 F: Vous avez besoin de l'adaptateur multimédia pour pouvoir utiliser toutes les fonctions sans problème.  
 I: L'adattatore multimedia in dotazione consente di utilizzare nel modo corretto tutte le funzioni.  
 E: The supplied multimedia adapter is required to enable you to use all functions efficiently.





**D:** Bitte mit Ihrer TV-Fernbedienung den richtigen AV/Ext-Kanal auf Ihrem TV-Gerät auswählen und anschliessend mit der Fernbedienung von upc cablecom weiterfahren.  
**F:** Sélectionner à l'aide de la télécommande de votre TV la bonne chaîne AV/Ext sur votre téléviseur puis continuer avec la télécommande upc cablecom.  
**I:** Per favore scegliete il canale AV/Ext giusto con il telecomando della vostra TV e quindi proseguite con il telecomando upc cablecom.  
**E:** Please use your TV remote control to select the correct AV/Ext channel on your TV set and then continue with the process using your upc cablecom remote control.

5



**D:** Wählen Sie Schweiz.  
**F:** Choisissez Suisse.  
**I:** Scegliete Svizzera.  
**E:** Choose the desired language (D/F/I).

6



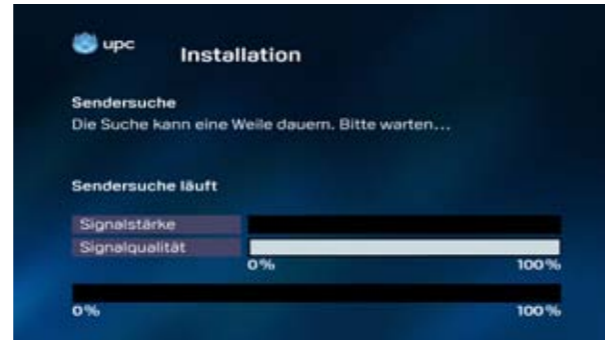
**D:** Aktivierungscode eingeben (siehe Info-Card Welcome Box).  
**F:** Saisissez le code d'activation (voir Info-Card Welcome Box).  
**I:** Inserire il codice di attivazione (vedi Info-Card Welcome Box).  
**E:** Enter the activation code (see Info-Card Welcome Box).

7



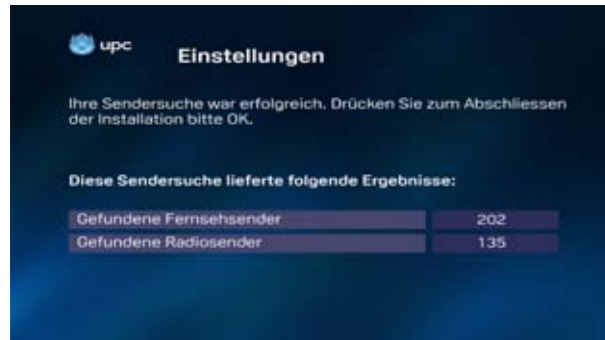
**D:** Standort (Aktivierungscode) kontrollieren. OK drücken.  
**F:** Confirmez la localité (code d'activation). Appuyez sur OK.  
**I:** Confermate la località (codice di attivazione) con OK.  
**E:** Confirmation location (activation code). Press OK.

8



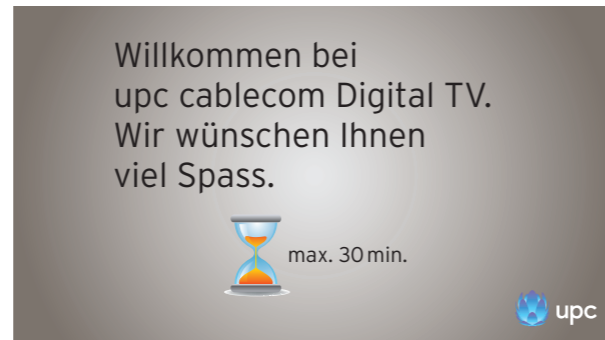
**D:** Sendersuche läuft...  
**F:** Recherche de chaînes...  
**I:** Ricerca dei canali...  
**E:** Searching for stations...

9



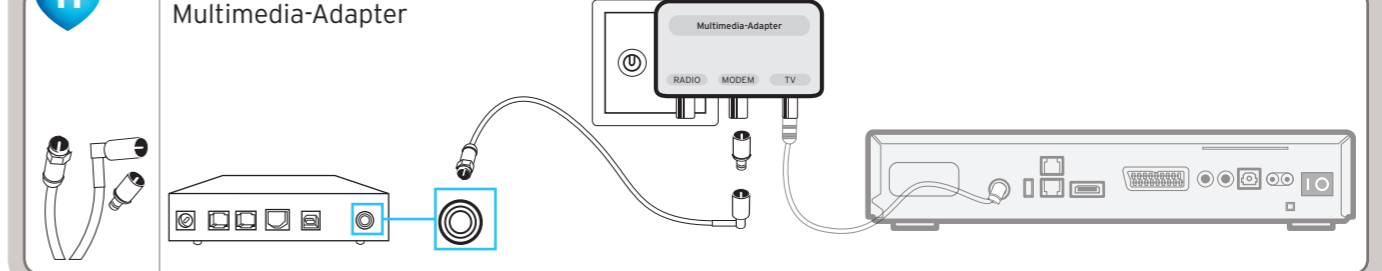
**D:** Mit OK bestätigen.  
**F:** Confirmez avec OK.  
**I:** Premere OK per confermare.  
**E:** Confirm by pressing OK.

10

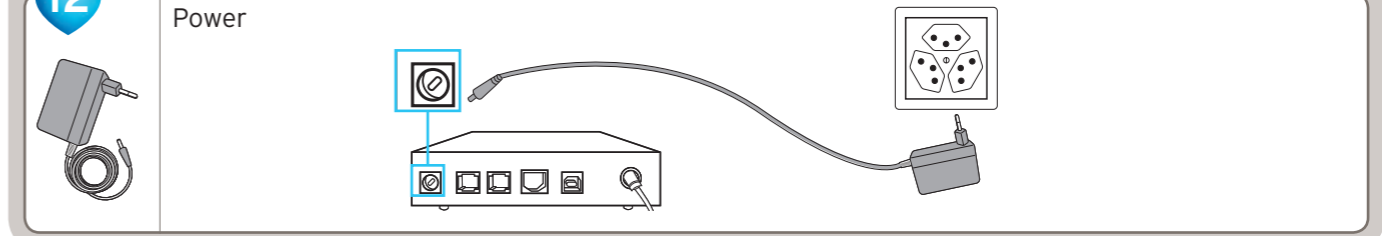


**D:** Willkommensbild erscheint. «Guide» drücken und los geht's.  
**F:** Une image de bienvenue apparaît. Appuyez sur «Guide».  
**I:** Immagine di benvenuto appare. Premere su «Guide» e via.  
**E:** Welcome screen appears. Press «Guide» and off you go.

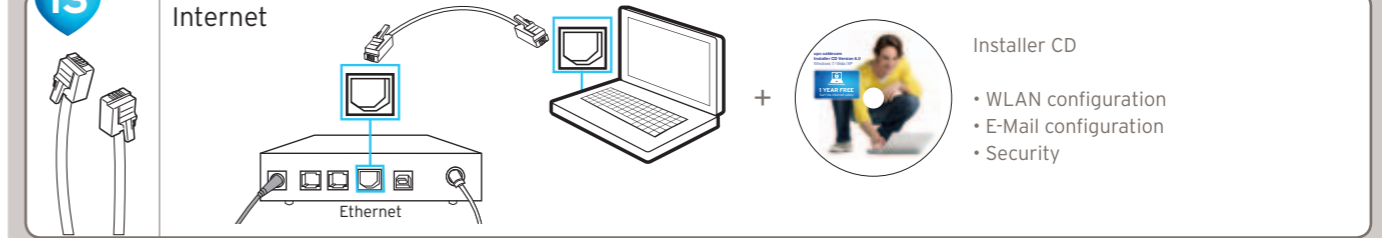
11



12

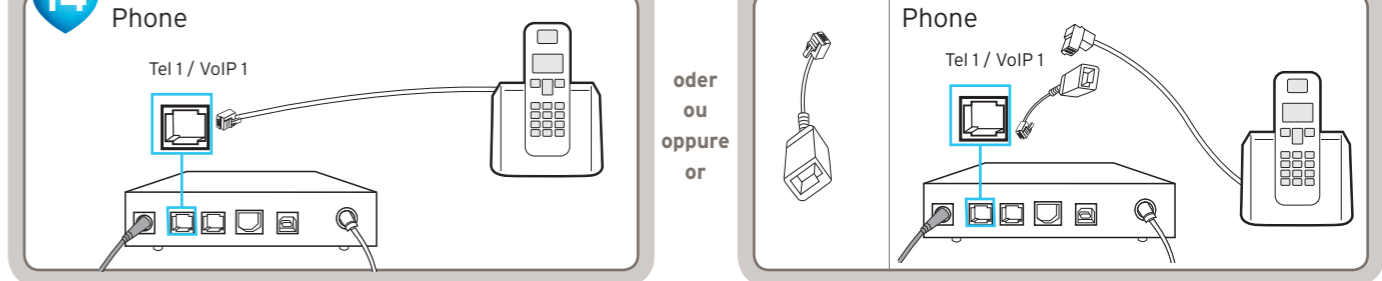


13



**D:** Zusätzliche Infos zur Installation sowie die Installer CD entnehmen Sie dem Produkt beigelegten Manual.  
**F:** Pour plus d'informations sur l'installation et le CD d'installation, veuillez consulter le manuel fourni avec le produit.  
**I:** Ulteriori informazioni sull'installazione nonché il CD di installazione sono reperibili nel manuale fornito a corredo del prodotto.  
**E:** For additional information regarding the installation as well as the installation CD, please refer to the manual included with the product.

14



15

**D:** Der Aktivierungsvorgang kann bis zu 30 Minuten dauern und ist abgeschlossen, wenn die LED «Ready» bzw. «Online» konstant leuchtet. Bei Phone leuchtet zusätzlich die LED «Tel 1» bzw. «Line 1».  
**F:** Le processus d'activation peut prendre jusqu'à 30 minutes et est terminé quand le voyant «Ready» ou «Online» reste allumé. Pour phone, le voyant «Tel 1» ou «Ligne 1» est allumé en plus.  
**I:** Il processo di attivazione può durare fino a 30 minuti ed è concluso quando il LED «Ready» o «Online» emette una luce fissa. Per phone si illumina anche il LED «Tel 1» o «Line 1».  
**E:** The activation process can take up to 30 minutes and is complete when the «Ready» or «Online» LED is constantly lit. In the case of phone the «Tel 1» or «Line 1» LED will also be lit.