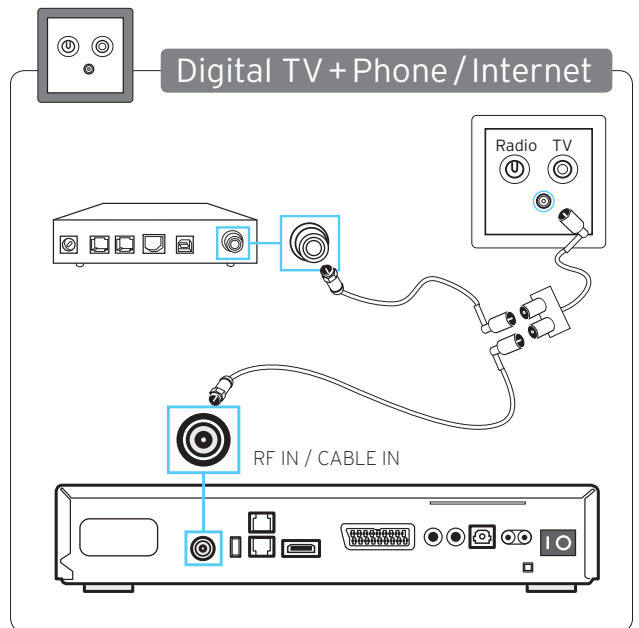
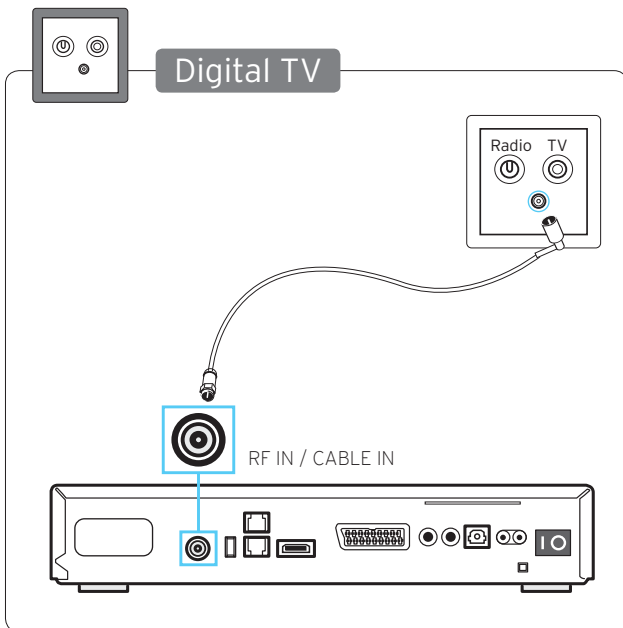
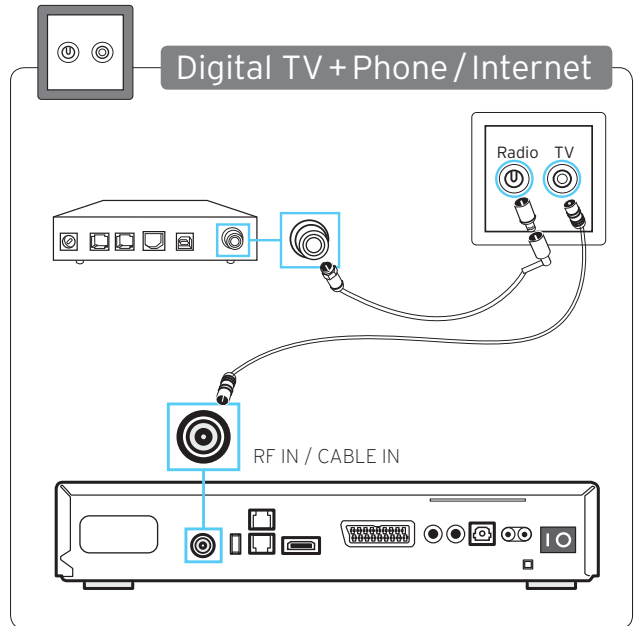
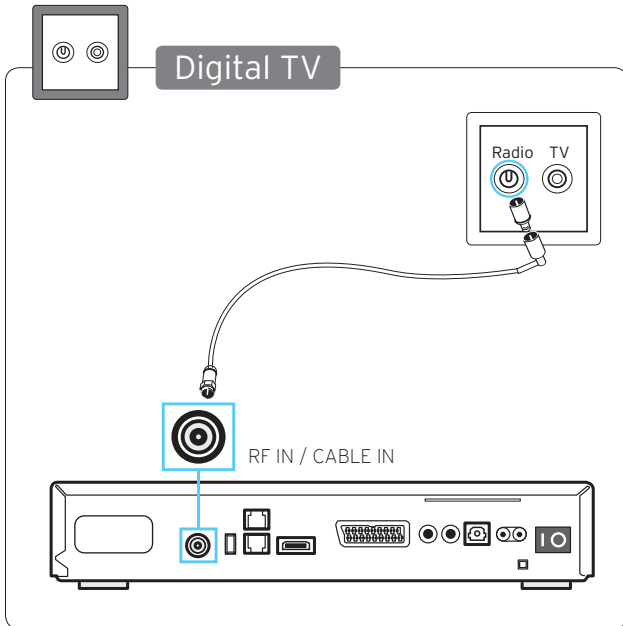


Anschlussanleitung Mediabox für On Demand von upc cablecom

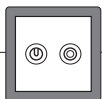
Variante 1: Wiclic-Kabel/Splitter



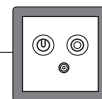
Falls Sie trotz richtiger Installation nicht ins Video On Demand-Menü gelangen können, starten Sie Ihre Mediabox neu, indem Sie das Gerät vom Stromnetz trennen, ca. 30 Sekunden warten und dann wieder einstecken.



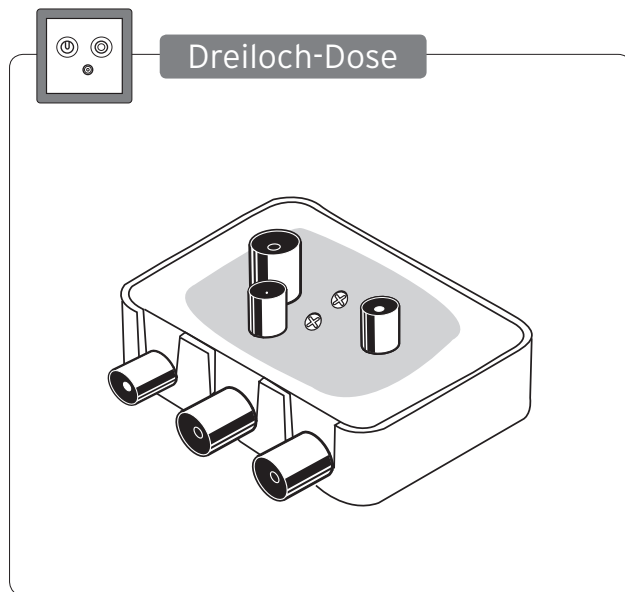
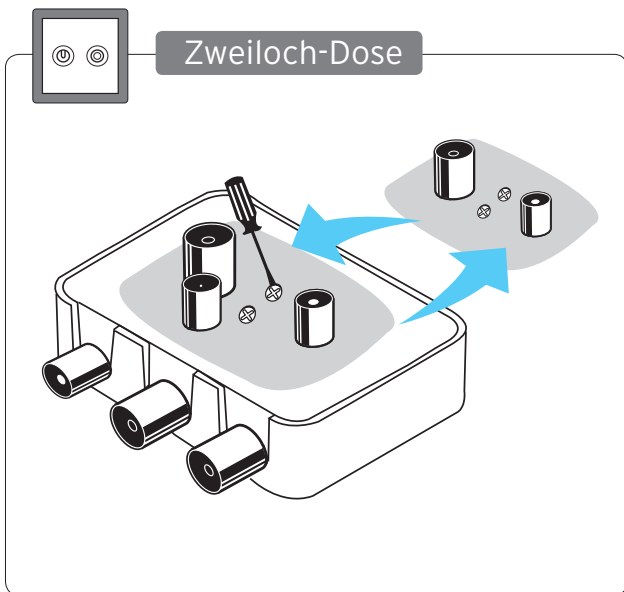
Variante 2: Multimedia-Adapter



Zweiloch-Dose

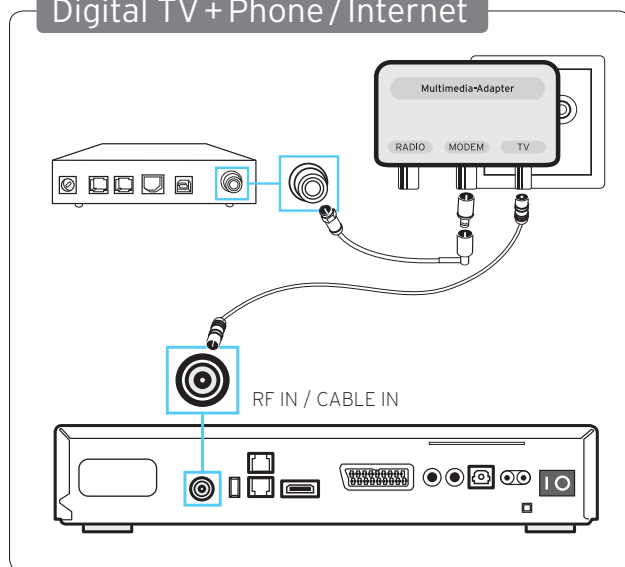
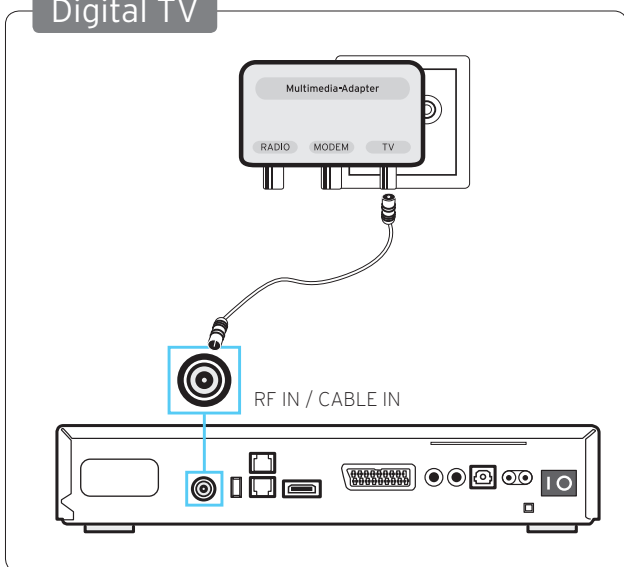


Dreiloch-Dose



Digital TV

Digital TV + Phone / Internet



Bei Fragen oder fehlendem Equipment unseren Kundendienst unter 0800 66 88 66 kontaktieren.

